

Link către produs: <https://suuhouse.ro/colar-40x20x18-pentru-grind-suport-din-aluminiu-systempeter-piclip-p-581.html>



Colțar 40x20x18 pentru grindă suport din aluminiu, SystemPeter PICLIP

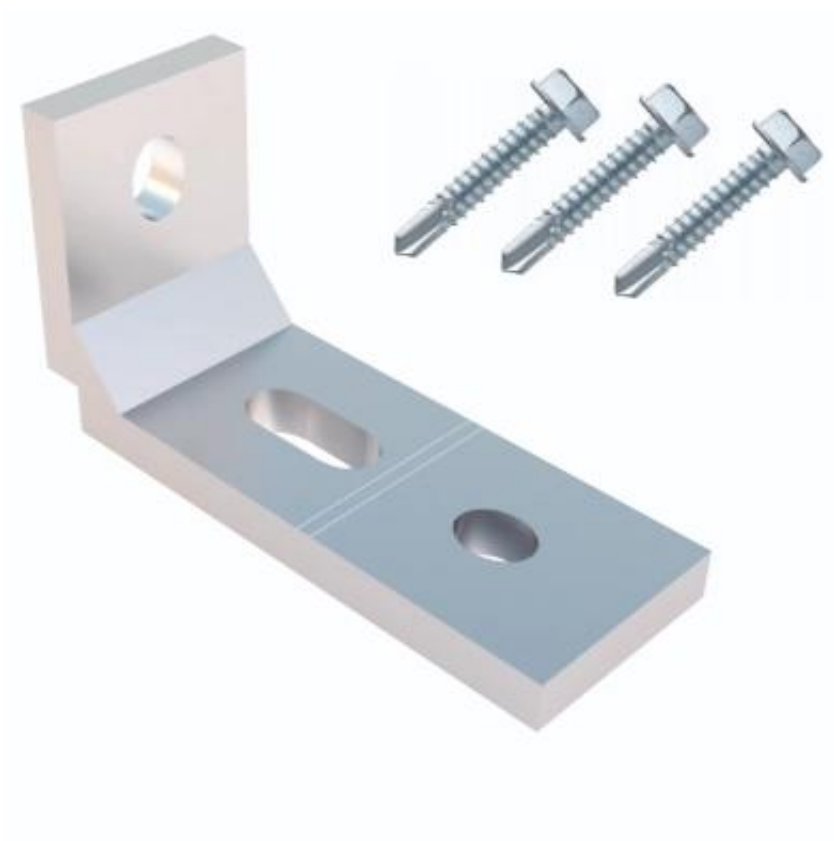
Preț	6,81 lei
Temp de expediere	24 de ore
Număr de catalog	202404
Cod producător	202404
Cod EAN	5904323479411
Lățime	18 mm
Lungime	40 mm
Înălțime	20 mm
Tip produs	Colțar pentru grinzi
Informații despre descărcare	Curierul nu are obligația de a descărca marfa, așa că vă rugăm să asigurați ajutor la primirea coletului pe cont propriu. Prezența unor persoane suplimentare va facilita semnificativ întregul proces.

Descriere produs

Colțar 40x20x18 mm pentru grindă suport din aluminiu, SystemPeter PICLIP

Colțarul din aluminiu SystemPeter PICLIP 40x20x18 mm este un element de montaj universal destinat îmbinării grinzilor suport în construcțiile de terase. Se potrivește perfect atât în configurații **de tip grilaj, cât și în construcții pe cadru**, asigurând îmbinări stabile și durabile ale întregii substructuri.

Produsul este realizat din **aluminiu rezistent la coroziune și la condițiile atmosferice**, ceea ce garantează o durată lungă de viață chiar și în condiții exterioare dificile. Colțarul permite îmbinarea rapidă și precisă a grinzilor suport, facilitând semnificativ construirea unei structuri stabile a terasei.



Cele mai importante caracteristici ale colțarului:

Pentru construcții de tip grilaj și cadru

Dimensiuni 40x20x18 mm

Îmbinare precisă

Rezistență la coroziune

Se potrivește cu grinzile suport SystemPeter PICLIP 24x39 mm și 50x39 mm.

Construcție durabilă

Utilizare

Colțarul este utilizat pentru îmbinarea grinzilor suport din aluminiu în construcțiile de terase, în special în configurațiile care necesită o rigiditate mai mare, precum cadrele și grilajele. Permite o îmbinare stabilă și durabilă a elementelor, ceea ce se traduce prin siguranța și durabilitatea întregii terase.



Parametri tehnici

Dimensiuni

Lungime	40 mm
Lățime	20 mm
Înălțime	18 mm

Material

Material	Aluminiu
----------	----------

Compatibilitate

Sistem	SystemPeter PICLIP
Grinzi suport	24x39 mm, 50x39 mm

Rezumat

Colțarul din aluminiu SystemPeter PICLIP 40x20x18 mm este un element de montaj practic și durabil, care facilitează construirea unei substructuri stabile pentru terasă. Datorită compatibilității cu sistemul PICLIP și rezistenței la condițiile atmosferice, reprezintă o soluție fiabilă pentru îmbinarea grinzilor suport în construcții pe cadru și de tip grilaj.

