

Link către produs: <https://suuhouse.ro/colar-compozit-wpc-nordeck-skogline-grey-oak-220-4-8-4-8-cm-p-413.html>

## Colțar compozit WPC NORDECK Skogline Grey Oak 220 × 4,8 × 4,8 cm

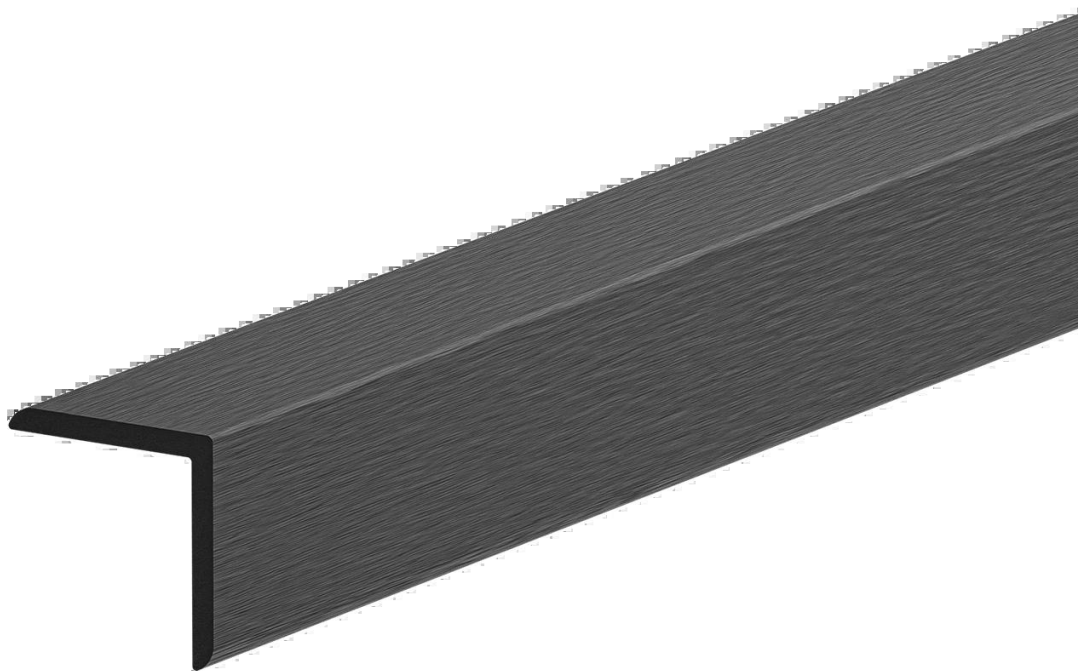
Preț	<b>47,74 lei</b>
Temp de expediere	<b>48 de ore</b>
Număr de catalog	<b>FTL-224848SZ</b>
Cod producător	<b>FTL-224848SZ</b>
Cod EAN	<b>5907367280838</b>
Lățime	<b>4,8cm</b>
Culoare	<b>Grey Oak</b>
Lungime	<b>2,2m</b>
Înălțime	<b>4,8cm</b>
Tip produs	<b>Banda de mascare colțară</b>
Informații despre descărcare	<b>Curierul nu are obligația de a descărca marfa, așa că vă rugăm să asigurați ajutor la primirea coletului pe cont propriu. Prezența unor persoane suplimentare va facilita semnificativ întregul proces.</b>
Colectie	<b>Skogline</b>
Garanție	<b>10 ani</b>

### Descriere produs

#### Colțar compozit WPC NORDECK Skogline Grey Oak gri 220 × 4,8 × 4,8 cm

**Colțarul compozit WPC NORDECK** este un element de finisare practic și durabil, ideal pentru mascarea marginilor teraselor și treptelor. Fabricat din compozit de lemn și polimer, îmbină aspectul estetic cu rezistența ridicată la condițiile atmosferice – fără a necesita vopsire sau impregnare.

- Culoare: Grey Oak Gri
- Lungime 2,2 m
- Lățime: 4,8 cm
- Înălțime: 4,8 cm
- Toleranța dimensiunilor +/- 0,5 mm
- Ușor de montat
- Calitate înaltă

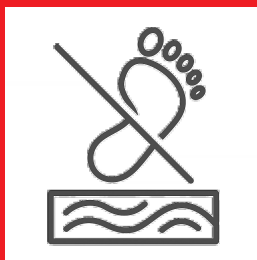


---

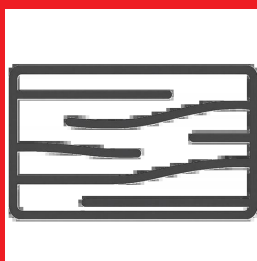
## **Cele mai importante caracteristici**



**10 ani garanție**



**Structură antiderapantă**



**Structură periată**



**Rezistență la UV și condiții atmosferice**



**Întreținere ușoară, nu necesită conservare**



**Rezistență la apă**

Plăcile compozite **NORDECK** se caracterizează prin rezistență la umiditate și la temperaturi variabile. Datorită controlului riguros al parametrilor și dimensiunilor, montajul se desfășoară rapid și fără probleme.

**Plăcile compozite se încălzesc mai puțin decât materialele tradiționale datorită conținutului ridicat de lemn, suprafeței mate și stabilizatorilor UV.**

Menținerea curățeniei este, de asemenea, simplă – pentru spălare este suficientă apa cu adaos de săpun sau detergent de vase.

**Plăcile de terasă NORDECK** nu necesită vopsire sau conservare.